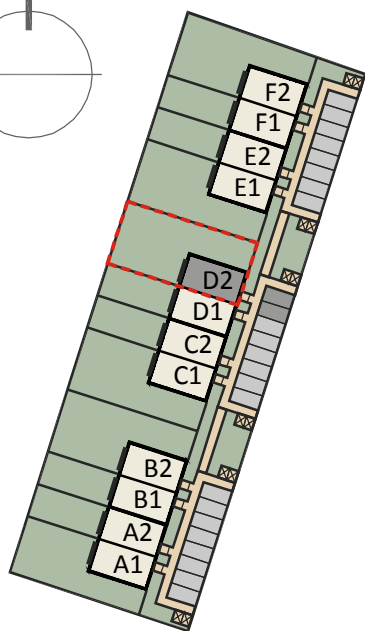
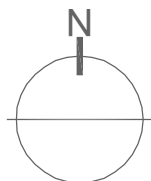




Nova Dąbrowa

*Osiedla Gdańskie*



AMP Sp. z o.o.

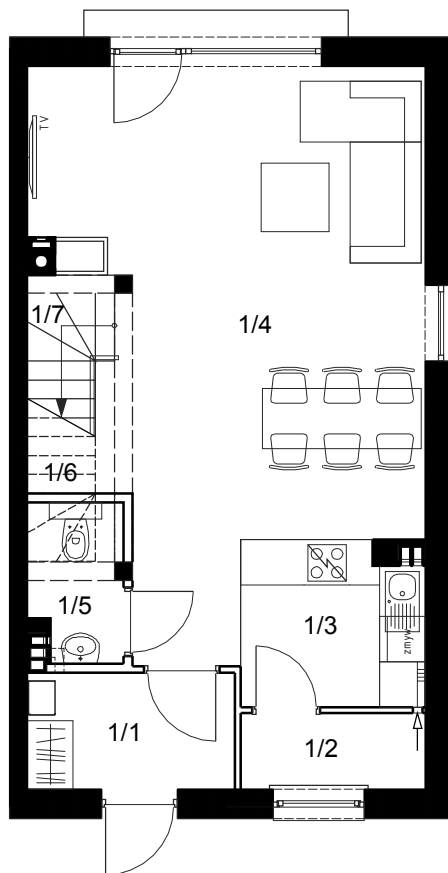
tel. 604 197 428

info@biuro-inwestorskie.pl

www.ampinwestycje.pl

## LOKAL D2

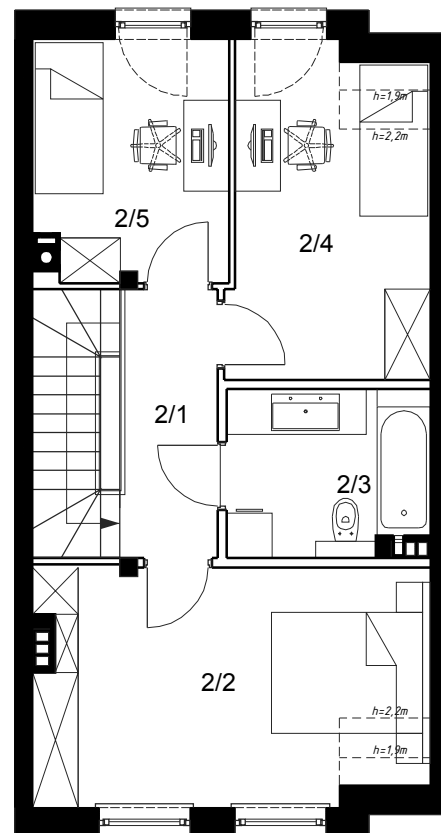
### PARTER



#### PARTER:

Nazwa pomieszczenia:	Powierzchnia użytkowa [m <sup>2</sup> ]:	Powierzchnia podłogi [m <sup>2</sup> ]:
1/1 wiatrołap	4,09	4,09
1/2 spiżarka	2,34	2,34
1/3 aneks kuchenny	5,08	5,08
1/4 salon z jadalnią	31,01	31,01
1/5 wc	2,39	2,39
1/6 pow. pod schodami	0,26	1,54
1/7 schody	3,59	3,59
<b>Razem:</b>	<b>48,76</b>	<b>50,04</b>

### PODDASZE



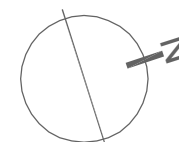
#### PODDASZE:

Nazwa pomieszczenia:	Powierzchnia użytkowa [m <sup>2</sup> ]:	Powierzchnia podłogi [m <sup>2</sup> ]:
2/1 korytarz	4,54	4,54
2/2 sypialnia	15,37	15,89
2/3 łazienka	5,66	5,66
2/4 sypialnia	10,69	11,21
2/5 sypialnia	7,92	7,92
<b>Razem:</b>	<b>44,18</b>	<b>45,22</b>

Pow. użytkowa:	92,94 m <sup>2</sup>
Pow. pod ściankami:	3,43 m <sup>2</sup>
Pow. lokalu:	96,37 m <sup>2</sup>
Pow. działki:	~243 m <sup>2</sup>

#### UWAGA:

Powierzchnia lokalu oznacza sumę powierzchni użytkowej i powierzchni pod ściankami z możliwością wyburzenia.



— ściany bez możliwości wyburzenia

— ściany z możliwością wyburzenia